

48 Coupé

THE ABSOLUTE HORIZON





Keep watching the horizon

The horizon has always been the edge of the world around us, the limit that invites us to explore, the destination that every journey tends towards.

With 48 Coupé - The Absolute Horizon, the horizon is transformed into a dimension dedicated to you, to your out-of-the-box ideas. A unique, unprecedented Coupé where sportiness is a measure of comfort. A boldly styled 48-footer that offers versatile spaces. A green soul that uses innovative solutions.

For you, who like to think out of the ordinary. Keep watching the horizon.

Da sempre, l'orizzonte è il confine del mondo che ci circonda, il limite che ci invita alla scoperta, la destinazione cui tende ogni viaggio.

Con 48 Coupé - The Absolute Horizon, l'orizzonte si trasforma in una dimensione dedicata a te, alle tue intuizioni fuori dagli schemi. Una Coupé unica, senza precedenti, in cui la sportività è a misura di comfort. Una 48 piedi dallo stile audace che offre spazi versatili. Un'anima green che si serve di soluzioni innovative.

Per te, che vuoi pensare fuori dall'ordinario. Keep watching the horizon.



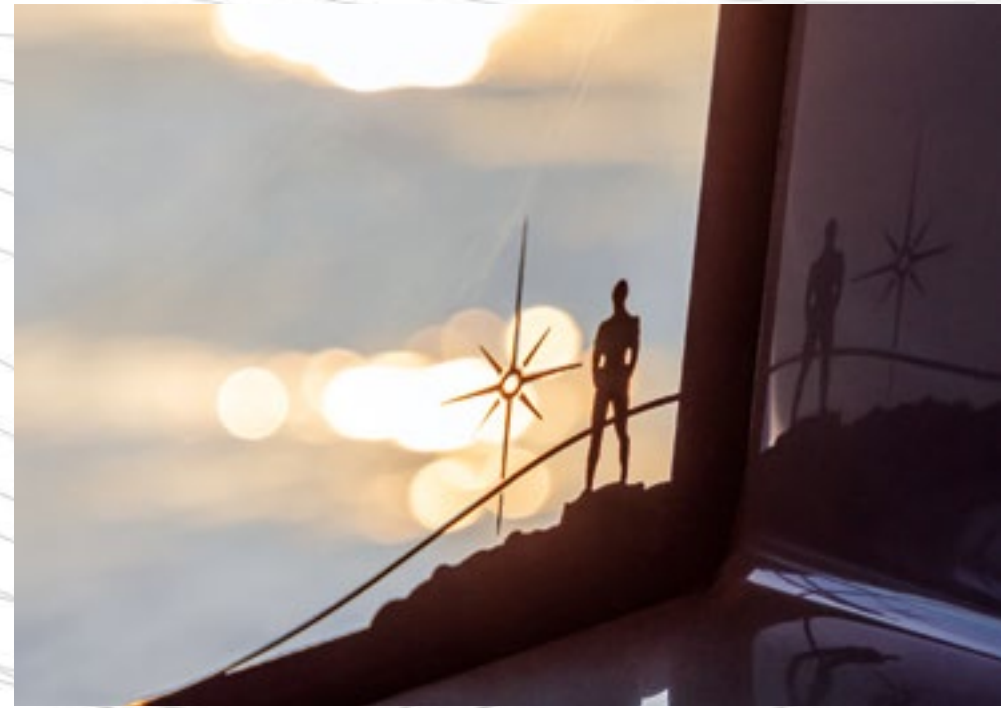
What if comfort had a sporty soul?

Let yourself be guided by your sporting soul and reach boundless horizons. Carve out an ideal dimension where you can express yourself freely, a cockpit with openings and transparencies to feel free from all conditioning. A terrace overlooking the sea, with furnishings that can be arranged according to your needs, multiple and essential. Set your own horizons every day.

Come sarebbe se il comfort avesse uno spirito sportivo?

Lasciarsi guidare dal proprio animo sportivo e raggiungere orizzonti sconfinati. Ritagliarsi una dimensione ideale in cui esprimersi liberamente, un pozzetto con aperture e trasparenze per sentirsi privo di condizionamenti. Una terrazza sul mare con arredi configurabili seguendo le tue esigenze, molteplici e irrinunciabili. Puoi scegliere ogni giorno il tuo orizzonte, unico e personale.







Turn off the engines after navigating freely, following your own pace. In the salon, the horizon reaches you and envelops you all around.

A cool breeze enters through the large side windows. At anchor, with the generator off, thanks to the solar panels in the roof, the sunlight becomes an ally to meet your needs on-board, and the environment is designed to experience the sea without compromise.

You know that you will continue to have no boundaries, even when you are still at anchor.

Spegner i motori dopo aver navigato liberamente, seguendo il proprio ritmo. In salone, l'orizzonte ti raggiunge e ti avvolge a 360°.

Una fresca brezza entra dalle ampie vetrate laterali. In rada, a generatore spento, grazie ai pannelli solari incastonati nel tettuccio, la luce del sole diventa alleata delle tue necessità di bordo e l'ambiente è progettato per vivere il mare senza compromessi.

Sai che continuerai a non avere confini neppure quando sarai fermo all'ancora.









Navigating freely also means being able to enjoy every area on board, exploiting all its potential. At the bow, the owner's cabin dissolves any space constraint. A reserved and silent dimension allows only the horizon to enter. In the other two cabins the surfaces expand equally. High ceilings, large windows, generous compartments are offered to guests on board.

The sporting spirit has led you to the heart of comfort.

Navigare in libertà significa anche poter abitare ogni ambiente a bordo sfruttandone tutte le potenzialità. A prua, la cabina armatoriale scioglie ogni vincolo di spazio. Una dimensione riservata e silenziosa lascia entrare solo l'orizzonte. Nelle altre due cabine le superfici si dilatano parimenti. Soffitti alti, ampie vetrate, vani generosi si offrono agli ospiti di bordo.

Lo spirito sportivo ti ha condotto nel cuore del comfort.







48 Coupé

THE ABSOLUTE HORIZON

TECHNICAL SPECIFICATION

Total Length	48' 11"
Beam	14' 10"
Fresh water capacity (water heater capacity included)	140 Us gal
Fuel capacity	422 Us gal
Number of beds	6
Cabins	3
Heads	2
Engines - Motorizzazioni	

SPECIFICHE TECNICHE

Lunghezza FT	14,90 m
Larghezza	4,52 m
Capacità acqua dolce (capacità boiler inclusa)	530 Lt
Capacità carburante	1600 Lt
Posti letto	6
Cabine	3
Toilette	2
	2x D6-IPS650 (2x353 kW)



MAIN DECK | PONTE PRINCIPALE



LOWER DECK | PONTE INFERIORE

To continually improve its models, Absolute reserves the discretion to produce on its own boats all the suitable variations, also in waiver of the specifications contained in catalogues, price lists, technical files, internet websites, advertising, newspaper articles and in every other publication, without any prior notice: even if Absolute tries, its best to update the informative documentation, every type of quoted publication can not be considered a certain and updated source of the current executive specifications. Absolute boats are offered to the world market and for this reason they can be equipped with standard and optional equipment, different from Country to Country.

The brands and the models of the appliances, audiovisuals, electro-mechanical, hydraulic, electronic, sanitary ware, thermo-technical devices, etc., presented in catalogues, price lists, technical files, internet websites, advertising, newspaper articles, boat shows, visible on board of demonstrative boats, are not binding for Absolute since these brands and models can be modified or revoked by their manufacturers in every moment and without prior notice. These products, installed on board by Absolute, satisfy excellent functionalities and performances and they are chosen by the unquestionable decision of Absolute, on the basis of the availability on the market at the moment of the boats manufacturing.

The characteristics, measures, weights and data given by catalogues, brochures, price lists and advertising are purely illustrative and informative, as they are average values taken from standard products. The pictures published on the web, in catalogues, in advertisements, in newspaper articles, refer to customized versions of the present model. Nothing of this [characteristics, measures, data, photos, ...] represents a contractual promise and they can never be considered as estimate elements of the good's compliance, according to the terms of the directive CE 99/44.

The standard and extra equipment reported in catalogues, price lists, technical files, web sites, advertisements, newspaper articles is subject to the availability of the materials and components on the market.

The data regarding performances are declared in good faith, they are purely indicative and approximate, not binding and without any guarantee on the speed and the consumption rate. The data regarding the performances are extremely influenced by environmental factors, for example sea and wind conditions, and they are extremely influenced by the state of the boat itself, i.e. extras equipment installed on board by Absolute or later on, load and crew present on board, hull's cleanliness, condition of the propellers, fuel quality, and so on.

The balance of the boat is influenced by the conditions of the boat itself, for example extra equipment installed on board by Absolute or later, load and crew present on board.

Official Absolute dealers are only the one listed in the web site "www.absoluteyachts.com". These dealers are not Absolute SpA agents and they have no authority to commit Absolute SpA toward third parties.

Possible misprints and typos in catalogues, price lists, technical files, web sites, advertisements, newspaper articles cannot be subject of objection. The brand and the name Absolute are registered and protected at an international level: they belong only to Absolute SpA and they cannot be used nor reproduced in any paper or electronic way, without the previous approval of Absolute SpA.

Al fine di migliorare costantemente i propri modelli, Absolute si riserva la facoltà di apportare alle proprie imbarcazioni tutte le varianti ritenute opportune, anche in deroga alle specificazioni contenute in cataloghi, listini-prezzi, schede tecniche, siti internet, pubblicità, articoli giornalistici e in ogni altra pubblicazione, senza alcun preavviso: sebbene Absolute si impegni per aggiornare la documentazione informativa, ogni tipo di pubblicazione citata non può essere considerata come fonte certa e aggiornata delle specifiche costruttive correnti. Le barche Absolute sono proposte al mercato mondiale e perciò possono essere equipaggiate con dotazioni standard ed opzionali differenti da Paese a Paese.

Le marche e i modelli degli elettrodomestici, audiovisivi, elettromeccanici, oleodinamici, elettronici, sanitari, idraulici, termotecnici, ecc... presentati nei cataloghi, nei listini-prezzi, schede tecniche, siti internet, pubblicità, articoli giornalistici, durante i saloni nautici, visibili a bordo di imbarcazioni dimostrative, non vincolano Absolute poiché tali marche e modelli possono essere modificati o revocati dai rispettivi costruttori in qualsiasi momento e senza preavviso. Detti prodotti installati a bordo da parte di Absolute soddisfano funzionalità e prestazioni eccellenti e sono scelti a insindacabile giudizio di Absolute in base alla reperibilità sul mercato al momento della fabbricazione delle barche.

Le caratteristiche, le misure, i pesi ed i dati risultanti da cataloghi, depliant, listini-prezzi, pubblicità sono meramente illustrativi ed informativi, essendo valori medi ricavati per il prodotto standard. Le fotografie pubblicate su internet, nei cataloghi, nelle pubblicità, negli articoli giornalistici si riferiscono a versioni personalizzate del presente modello. Nulla di tutto ciò [caratteristiche, misure, dati, foto, ...] costituisce promessa contrattuale e in nessun caso possono essere considerati come elementi di valutazione della conformità del bene, secondo i termini della direttiva CE 99/44.

L'equipaggiamento standard e opzionale riportato nei cataloghi, listini-prezzi, schede tecniche, siti internet, pubblicità, articoli giornalistici è soggetto alla reperibilità dei materiali e componenti sul mercato.

I dati relativi alle prestazioni sono divulgati in buona fede, sono puramente indicativi e approssimativi, e non sono vincolanti senza alcuna garanzia né sulle velocità né sui consumi. Essi sono fortemente influenzati dai fattori ambientali, come per esempio le condizioni del mare e del vento, e sono fortemente influenzati dalle condizioni della barca stessa, come per esempio equipaggiamenti opzionali installati a bordo sia da Absolute che successivamente, carico ed equipaggio imbarcati, pulizia della carena, stato delle eliche, messa a punto dei motori, qualità del carburante, e così via.

L'assetto dell'imbarcazione è influenzato dalle condizioni dell'imbarcazione stessa, come per esempio equipaggiamenti opzionali installati a bordo sia da Absolute che successivamente, carico ed equipaggio imbarcati, e così via.

I concessionari ufficiali di Absolute sono esclusivamente quelli elencati di volta in volta nel sito web "www.absoluteyachts.com". Detti concessionari non sono agenti di Absolute SpA e non hanno nessuna facoltà di impegnare Absolute SpA in alcun modo nei confronti di terzi.

Eventuali errori di stampa e refusi tipografici presenti nei cataloghi, listini-prezzi, schede tecniche, siti internet, pubblicità, articoli giornalistici non possono essere oggetto di contestazione.

Il marchio e il nome Absolute sono registrati e protetti a livello internazionale: appartengono esclusivamente ad Absolute SpA e non possono essere utilizzati né riprodotti in alcun modo, cartaceo o elettronico, senza la preventiva approvazione di Absolute SpA.

MAKE YOUR YACHTING EXPERIENCE ABSOLUTE



www.absoluteyachts.com
marketing@absoluteyachts.com
Via Petrarca, 4 - 29027 Podenzano (Italy)
+39 0523 354011